

FLASH 500 Glass-Glass TOPCon (PPE2-V2<530)

✓ **Éligible à la TVA réduite à 5,5%** : empreinte carbone < 530kgCO₂eq / kWc avec la méthode PPE2 V2

✓ **Panneau bi-verre et bi-facial** :

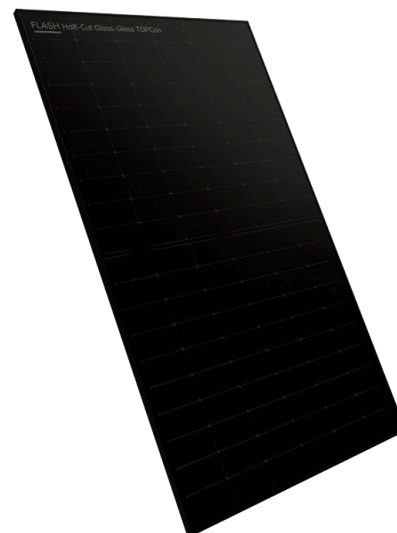
- gain de puissance de 10% potentiel grâce à la bifacialité
- même en toiture résidentielle, on gagne quelques pourcents !

✓ **Couverture garantie maximale** : 25+5 ans de garantie produit et une performance garantie de 87,4% à 30 ans

✓ **Innovation technologique de cellules TOPCon rectangulaires** :

rendement minimum garanti du panneau de 22,61%

✓ **Rendu full black**, cadre aluminium noir



Haute Performance

La gamme FLASH est développée par nos équipes pour allier une technologie de cellules solaires hautement performantes et un rendement maximal.



À l'épreuve du temps

Le panneau FLASH résiste au temps, par tout temps, grâce à des conditions de tests 2 à 3 fois supérieures aux normes standards.



Garanties solides

Une garantie produit 30 ans, un SAV en France réactif sous 48h ouvrés, et des certificats garantissant la compatibilités avec vos micro-onduleurs et systèmes de poses (ETN).

Caractéristiques Produit

Toutes les certifications :



- **IEC 61215 – 61730** : PV50599295
- **IEC 61701** : PV 50608487
- **IEC 62716** : PV 50605512

Rendement & Performance

- ✓ Cellules monocristallines de technologie N-type TOPCon
- ✓ Panneau bi-facial permettant jusqu'à 10% de puissance en plus
- ✓ Design élégant et attractif
- ✓ Compatible avec tous systèmes de pose en toiture

Garanties & Qualité

- ✓ 25 ans de garantie produit +5 ans d'extension à l'activation des garanties
- ✓ Garanties de performance sur le rendement photovoltaïque de 30 ans
- ✓ Résistance améliorée à la grêle RG3
- ✓ Certification selon les normes IEC

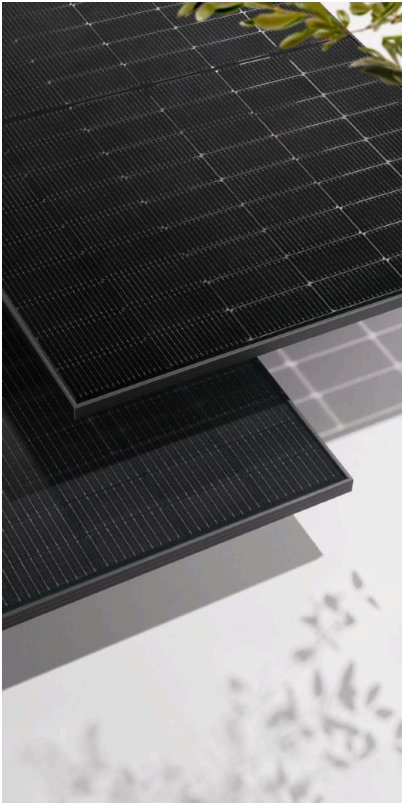
Les données techniques

DS500-120M10TB-03 | Publié le 11 septembre 2025 | Mis à jour le 01 octobre 2025 | V1.1 | FLA202509AAXX

Plan du panneau

Caractéristiques Photovoltaïques	
Technologie des cellules	TOPCon
Nombre de cellules	120
Puissance nominale – STC	500 W
Tolérance de puissance en sortie	0/+3%
Rendement minimum garanti du module	22.61%
Tension à puissance nominale (Vmpp) – STC	36.87 V
Intensité à puissance nominale (Impp) – STC	13.56 A
Tension en circuit ouvert (Vco) – STC	44.22 V
Courant de court circuit (Icc) – STC	14.04 A
Tension maximum du système	1500 V
Coefficient de température Tension (µVco)	-0.26 %/°C
Coefficient de température Courant (µlcc)	0.038 %/°C
Coefficient de température Puissance (µPmpp)	-0.31 %/°C
Température	-40°C / +85°C

Gamme DualSun FLASH



STC (Radiation : 1000 W/m² – Temp module : 25°C – AM1,5)
BNPI (STC+135W/m² en face arrière)
NMOT (Radiation : 800W/m² – Temp module : 20°C – AM1,5 – Vitesse vent : 1m/s)

Caractéristiques Physiques	
Longueur	1950 mm
Largeur	1134 mm
Connecteurs	Stäubli MC4 EVO2A
Poids	27.1 kg
Type de bilan carbone	ECS PPE2 v2
Valeur ECS	520 kg eq CO2/kWc
Charge maximale positive (neige)	5400 Pa
Charge maximale négative (vent)	2400 Pa